

4つの安全装置 ロックウール吹付機(解綿機)

①折りたたみ式安全ホッパー ②非常停止 ③始動前ブザー付パトライト ④全停止

①安全ホッパーを組立



②非常停止の設置



磁石取付の為 設置しやすい場所に取り付可能

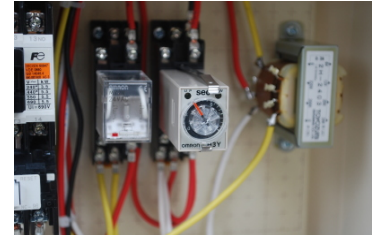
③材料投入後 リモコンスイッチONでパトライト作動



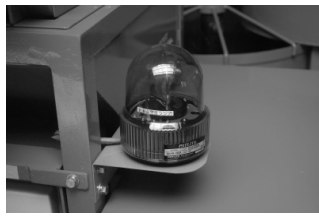
材料投入口



材料を袋から出して投入



パトライト作動時間設定(標準は4秒)



リモコンスイッチON



ブザー音でお知らせしながら点灯 (ピーピー音)

材料投入後 リモコンスイッチONで **パトライト点灯(タイマー制御)**

パトライト消灯後 機械作動で吹付作業開始

④全停止BOX 前面カバーの取り外し(修理等カバーを外す時)



全停止コンセントを切りはなすとスイッチによる操作は無効

株式会社 東輝製作所